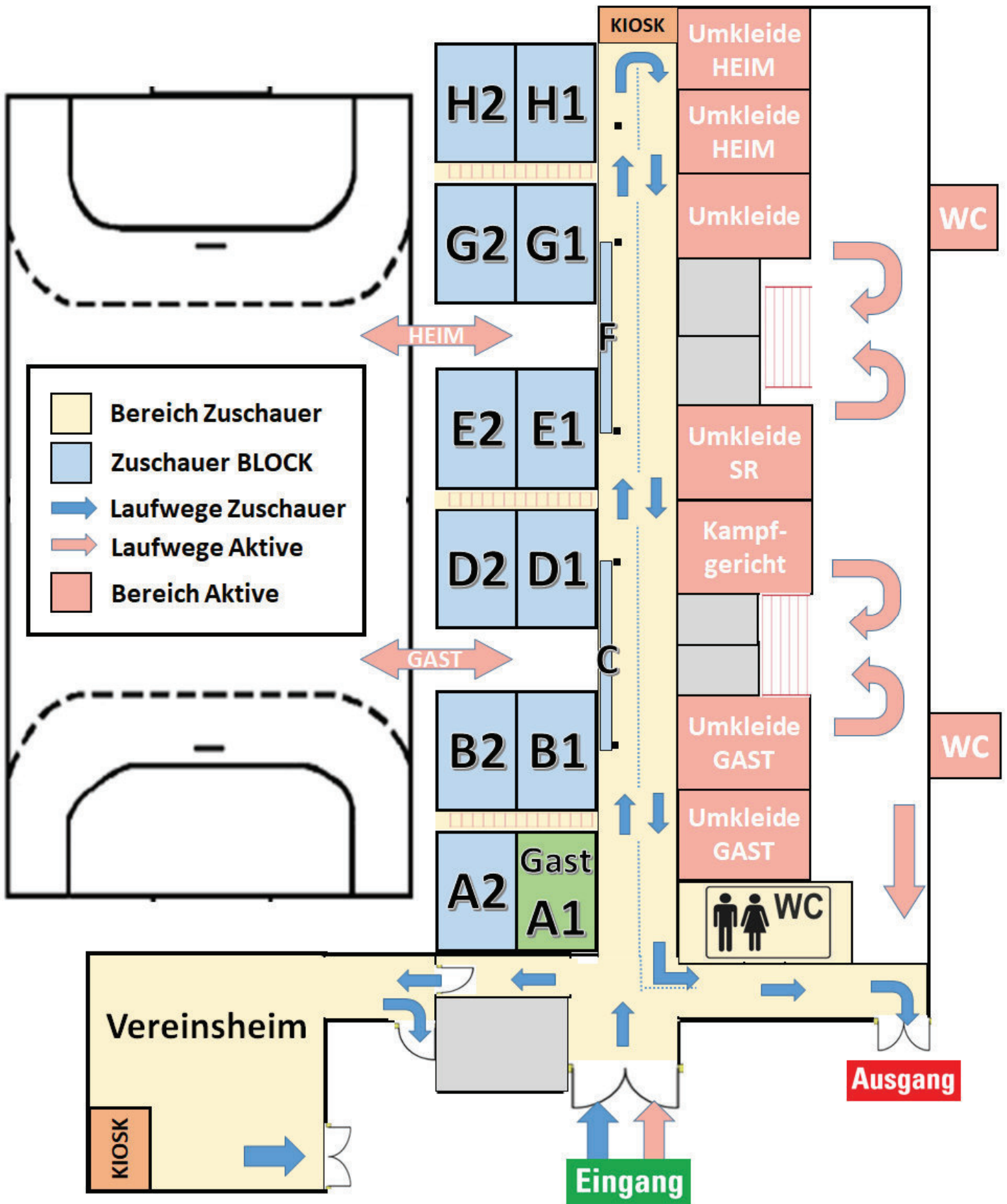




Hygienekonzept des Hünfelder SV – Abteilung Handball  
Kreissporthalle, Jahnstraße 18, 36088 Hünfeld



# Kreissporthalle Hünfeld





# Hygienekonzept

---

## Einleitung

Dieses Konzept wurde unter Berücksichtigung behördlicher Vorgaben und den Durchführungsbestimmungen des Deutschen Olympischen Sportbundes (DOSB), des Landessportbundes Hessen (LSBH), des Hessischen Handballverbandes (HHV) sowie des Return-to-Play-Konzeptes des Deutschen Handball-Bundes erstellt.

**Ziel ist es, einen, in Anbetracht der Covid19-Pandemie erschwerten, reibungslosen Ablauf bei der Durchführung von Freundschafts- und Meisterschaftsspielen der Saison 2020/2021 sowie eine bestmögliche Vermeidung drohender Infektionen sicherzustellen.**

Bei jedem Spiel ist der Hygienebeauftragte des Hünfelder SV – Abteilung Handball, Hanno Bentler (Tel. 0176 311 00 882, bentler.hanno@gmail.com), oder ein Vertreter anwesend.

Ansprechpartner bei Rückfragen ist der Hygienebeauftragte.

*im Original gezeichnet*

Martin Abel  
Abteilungsleiter

*im Original gezeichnet*

Hanno Bentler  
Hygienebeauftragter



# Hygienekonzept

---

## 1. Grundsätzliche Regelungen

- **Besuchern mit Krankheitssymptomen ist der Zugang zur Kreissporthalle nicht gestattet!**
- Die **maximale Personenanzahl** von **250** in der Kreissporthalle Hünfeld (KSH) darf zu keinem Zeitpunkt überschritten werden.
- Der Verein behält sich vor, die maximale Zuschaueranzahl in Abhängigkeit der gesetzlichen und behördlichen Vorgaben sowie den regionalen Gegebenheiten zu reduzieren.
- Für alle gilt im gesamten Gebäude **Mund- und Nasenschutzpflicht (MNS)** (Ausnahme: im Spiel aktive Spieler, Trainer und Schiedsrichter während des laufenden Spiels sowie Hallensprecher). Der MNS darf nur am Sitzplatz für den temporären Verzehr von bspw. Getränken abgenommen werden.
- Der zurzeit geltende **Mindestabstand** ist unbedingt zu jedem Zeitpunkt einzuhalten. Ein längerer Aufenthalt im Foyer, dem Toilettenbereich sowie den Gängen ist nicht gestattet.
- Der allgemeinen Beschilderung, den ausgewiesenen Laufwegen sowie den Hinweisen der Offiziellen ist zu jeder Zeit Folge zu leisten. **Zuwiderhandlungen** können mit Hallenverweis geahndet werden.

## 2. Zuschauer

- Die Zuschauer sind dazu angehalten, die vorhandenen **Desinfektionsspender** an den Ein- und Ausgängen sowie auf den Toiletten zu nutzen. Auf die allgemein geltende Hust- und Niesetikette ist zu achten.
- Das Betreten und Verlassen der Halle sowie etwaige Besuche des WC oder des Vereinsheims erfolgen im **Einbahnstraßenverkehr**. Als Eingang dient der Haupteingang, als Ausgang der „Nebeneingang“. Den markierten Laufwegen sowie der entsprechenden Beschilderung ist zu folgen.
- Die Kreissporthalle ist in insgesamt **14 Zuschauerblöcke** unterteilt. Der einmal eingenommene Platz darf im Laufe des Spiels nicht gewechselt oder getauscht werden.
- Zur Nachverfolgbarkeit etwaiger Infektionsketten sind stets die **Daten aller Beteiligten** zu erfassen. Neben den Aktiven, die auf dem Spielbericht vermerkt werden, sind von allen Zuschauern **Erfassungsbögen** im Vorfeld bzw. vor Eintritt in die Halle auszufüllen. Die Erfassungsbögen sind im Eingangsbereich vorzuzeigen und nach Einlass dem zuständigen Ordner des entsprechenden Zuschauerblocks auszuhändigen.
- Die maximale Anzahl von **Zuschauern der Gastmannschaft** ist auf **14 Personen** begrenzt. Die Daten der Gästezuschauer bei den Seniorenspielen müssen spätestens am Vortag dem Hygienebeauftragten per Mail gemeldet werden. Die Gästezuschauer sitzen nur in dem dafür vorgesehenen Bereich.
- Als **Orientierungshilfe** zur Abstandshaltung bei der Platzwahl sind Markierungen auf den Sitzbänken sowie auf dem Boden angebracht.
- Gemeinsam **in einem Haushalt lebende Personen** dürfen zusammenrücken.
- Das **Betreten des Spielfeldes** durch Zuschauer ist zu keinem Zeitpunkt des Aufenthaltes erlaubt. Erziehungsberechtigte achten bitte auf Ihre Kinder!
- Ein **Verbleib von Zuschauern oder Spielern in der Halle** zwischen zwei aufeinanderfolgenden Spielen ist **nicht gestattet**.



# Hygienekonzept

---

## 3. Spieler und Offizielle

- Spieler und Offizielle betreten die KSH **erst nach Aufforderung** und Einhaltung der üblichen Hygienemaßnahmen.
- Den Mannschaften sowie den Schiedsrichtern werden **separate Kabinen** zugeteilt. Die Kabinen der Gastmannschaft befinden sich grundsätzlich am Anfang des Hauptkorridors, die der Schiedsrichter in der Mitte, die Heimmannschaft ist am Ende des Flurs untergebracht.
- Vor Spielbeginn, in der Halbzeit und nach Spielende werden die Kabinen nur noch über die hinteren Türen betreten oder verlassen. Es erfolgt **kein Auf- und Abgang über die Zuschauertribüne**.
- Das **Spielfeld** betritt und verlässt die Gastmannschaft über die vordere Treppe, die Heimmannschaft über die hintere. Schiedsrichter und Kampfgericht betreten und verlassen das Spielfeld nacheinander über die hintere Treppe (ausgehend vom Haupteingang).
- Der **Körperkontakt zwischen Spielern** vor dem Spiel oder in Spielpausen ist auf ein Minimum zu reduzieren.
- **Getränke** für die aktiven Mannschaften sowie die Offiziellen werden während der Pandemiezeit nicht vom Verein gestellt.
- Die Mannschaften **desinfizieren** in der Halbzeit und nach Spielende die von ihnen genutzten Bereiche (Spielfeldrand, Umkleidekabinen, Duschen) selbstständig. Etwaiger Müll ist durch die Spieler eigenständig zu entsorgen.
- Die **Verweildauer in den Umkleidekabinen und Duschen** sollte generell auf ein Minimum reduziert werden.

## 4. Technische Besprechung

- An der technischen Besprechung im **Besprechungsraum (Kabine 105)** nehmen ausschließlich Schiedsrichter, Kampfgericht sowie die jeweiligen Mannschaftsverantwortlichen teil. **MNS** ist dabei zu tragen.

## 5. Sonstige Hygienemaßnahmen

- In der Halbzeit, nach Spielende und zwischen den Spielen sind die Halle sowie die Kabinen ausreichend zu **lüften**.
- Die Zuschauerbänke sowie alle genutzten Materialien werden nach Spielende **desinfiziert**.
- **Getränke** werden ausschließlich in Flaschenform oder in einmalig verwendbaren Bechern ausgegeben.
- Vereinsfunktionäre tragen bei der Getränke- und Lebensmittelausgabe neben MNS **Einmalhandschuhe**.

Sei auch du ein Teamplayer, der HSV sagt DANKE !



# Herzlich willkommen beim Hünfelder Sportverein



wir freuen uns, Sie bei uns auf den Sportanlagen begrüßen zu dürfen.

Nach Art. 6 Abs. 1 c) DSGVO, § 2 Abs. 2 i.V.m. § 1 Abs. 2b d) der CoKoBeV sind wir verpflichtet folgende Daten zu erheben.

Wir informieren Sie zudem darüber, dass nach § 1 Abs. 2b d) CoKoBeV die Bestimmungen der Art. 13, 15, 18 und 20 der Datenschutz-Grundverordnung zur Informationspflicht und zum Recht auf Auskunft zu personenbezogenen Daten keine Anwendung finden.

Bitte füllen Sie das folgende Formular aus.  
Besuchte Veranstaltung bitte ankreuzen.

Fussball    Handball    Volleyball    Tischtennis    sonstige:

© Hünfelder Sportverein 1919 e.V.

# Herzlich willkommen beim Hünfelder Sportverein



wir freuen uns, Sie bei uns auf den Sportanlagen begrüßen zu dürfen.

Nach Art. 6 Abs. 1 c) DSGVO, § 2 Abs. 2 i.V.m. § 1 Abs. 2b d) der CoKoBeV sind wir verpflichtet folgende Daten zu erheben.

Wir informieren Sie zudem darüber, dass nach § 1 Abs. 2b d) CoKoBeV die Bestimmungen der Art. 13, 15, 18 und 20 der Datenschutz-Grundverordnung zur Informationspflicht und zum Recht auf Auskunft zu personenbezogenen Daten keine Anwendung finden.

Bitte füllen Sie das folgende Formular aus.  
Besuchte Veranstaltung bitte ankreuzen.

Fussball    Handball    Volleyball    Tischtennis    sonstige:

© Hünfelder Sportverein 1919 e.V.