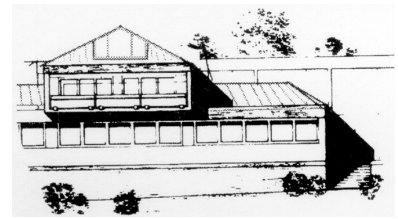




# TURN- UND SPORTVEREIN WINKELHAID 1922 e.V.



Gültig ab Donnerstag, 17.02.2022,

## Hygienekonzept des Betreibers der TSV Sportanlage

Seit dem 24. November gilt die [15. Bayerische Infektionsschutzmaßnahmenverordnung](#)

**Jeder** Mannschaftsverantwortliche ist verpflichtet die jeweiligen, aktuellen Bestimmungen zu prüfen und durchzusetzen.

- Indoor muss bei allen Veranstaltungen durchgängig eine FFP2-Maske getragen werden, auch am Platz (ausgenommen Gastronomie)! Kinder unter 6 Jahren sind ausgenommen. Kinder zwischen dem sechsten und 16. Geburtstag müssen hingegen zumindest eine medizinische Maske tragen.

**Der Zutritt für Zuschauer (Tribüne) ist nach dem „2G“ Prinzip (mit IDENTITÄTSKONTROLLE!) zugelassen.**

### **Zutritt zur Tribüne haben (ZUSCHAUER):**

- Geimpfte und Genesene
- Schülerinnen und Schüler, die im Rahmen des Schulbesuchs regelmäßig getestet werden, ohne zusätzlichen Testnachweis
- Personen, die sich aus medizinischen Gründen nicht impfen lassen können und dies nachweisen (ärztliches Attest im Original, mit vollständigem Namen und Geburtsdatum). Sie benötigen zusätzlich einen aktuellen negativen Testnachweis (negativer Antigen-Schnelltest, max. 24 Stunden alt, ist ausreichend)
- Kinder bis zum sechsten Geburtstag sowie Kinder, die noch nicht eingeschult sind

**Der Zutritt für aktive Sportler (Halle) ist nach dem „3G“ Prinzip (mit IDENTITÄTSKONTROLLE!) zugelassen.**

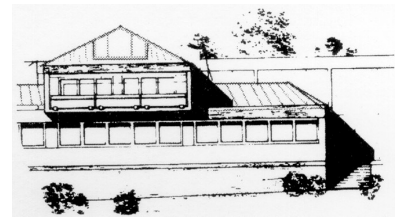
### **Zutritt zur Halle haben (AKTIVE SPORTLER):**

- Alle oben genannten Personen
- Getestete mit aktuellem negativem Testnachweis (PCR-Test max.48 Std., Antigen-Schnelltest max.24 Std. oder Selbsttest unter Aufsicht)



80 Jahre

# TURN- UND SPORTVEREIN WINKELHAID 1922 e.V.



- Außerdem muss zu Personen, die nicht dem eigenen Hausstand angehören, der Mindestabstand von 1,5m eingehalten werden.
- Umkleiden und Nassbereiche können benutzt werden, bitte die jeweiligen Hinweise der einzelnen Kabinen bzw. Duschen beachten (Personenanzahl usw.)
- vor Betreten der Halle sind die Hände zu desinfizieren
- Lüftungskonzept:** (Durchführung für jede Spiel- und Trainingseinheit)
  - während des Trainings, wenn möglich alle Türen offen lassen
  - nach dem Training (max. 90 min.) Halle nochmals lüften (**mind. 10 Min.**)
- Händeschütteln bitten wir zu unterlassen**
- Bei einer Erhöhung der Fallzahlen behält sich der Vorstand vor, Gäste- und/oder Heimzuschauer aus der Halle ausschließen!!!**