



## Vorabinformationen zum Spieltag beim SV Wipperfürth

Wir vom SV Wipperfürth möchten Ihnen Vorabinformationen mit dem Umgang von Corona in der Voss Arena mitteilen. Die folgenden Maßnahmen sind alle für den Schutz der Gesundheit anzusehen! Wir behalten uns vor, dass sich bis zum Spieltag etwas ändern kann, da das Infektionsgeschehen von Tag zu Tag betrachtet werden muss!

### Anreise zur Voss Arena

#### Adresse zur Halle:

Ostlandstraße 17  
51688 Wipperfürth



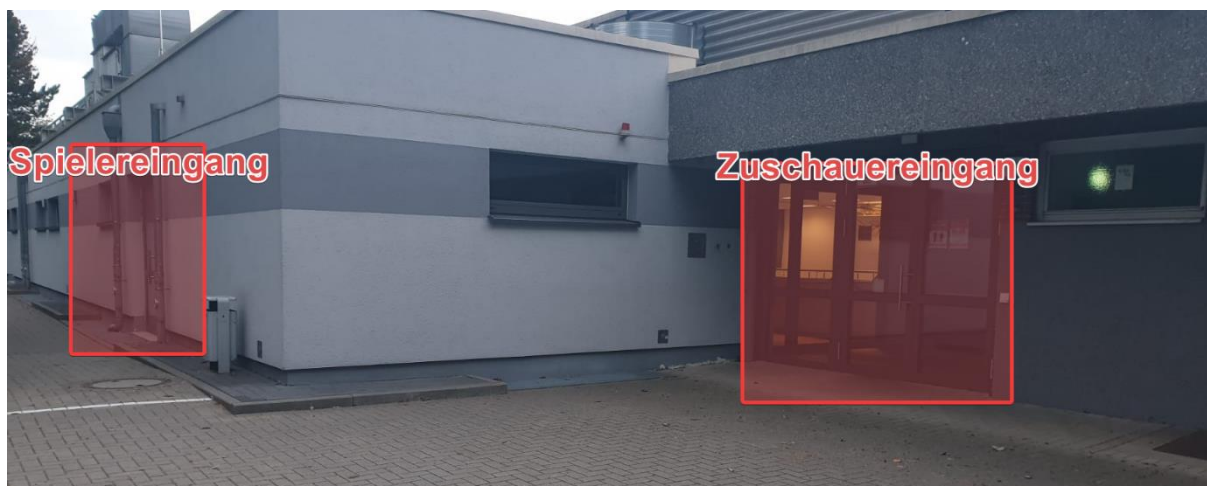
Es gibt zwei Parkmöglichkeiten. Die erste Parkmöglichkeit ist direkt an der Straße zur Voss Arena. Dieser Parkplatz ist jedoch oft voll! Die **alternative Parkmöglichkeit (2)** ist über die folgende Adresse anzufahren:

**Am Mühlberg 2**  
**51688 Wipperfürth**

Sie können dann über das Schulgelände direkt zur Halle gelangen.

### Eingänge Zuschauer und Spieler

Die Eingänge werden für die Zuschauer und Spieler getrennt sein. Wenn man vor der Voss Arena steht, dann ist linksseitig der Spielereingang und rechtsseitig der Zuschauereingang.



### Spielbetrieb und Aufwärmen

Sollte vorher noch ein Spiel stattfinden, so kann sich im Spielerflur warmgelaufen werden. Sobald das vorige Spiel beendet wurde und alle vorigen Spieler das Spielfeld verlassen haben, kann die nächste Spielpaarung das Spielfeld betreten. Nach der Pause wird es **keinen** Seitenwechsel geben!

### 2G für Spieler, Zuschauer und Rückverfolgung

Es gilt für Zuschauer als auch für Spieler 2G! Ausnahme sind Schulkinder unter 16 Jahre, wenn sie vorher in der Schule getestet wurden. Zudem müssen Zuschauer eine medizinische oder FFP2-Maske tragen. Am Eingang kann man sich mit der LUCA oder Corona-Warn App über einen QR Code für die Sportveranstaltung anmelden. Alternativ haben wir auch Formulare für die Rückverfolgung. Gastmannschaften bekommen für die Rückverfolgung ein Formular zum Ausfüllen. Die Daten werden sicher vor Zugriff aufbewahrt. Datenschutzinformationen können Sie [hier](https://sv-wipperfuerth.de/index.php/datenschutzerklaerung)(<https://sv-wipperfuerth.de/index.php/datenschutzerklaerung>) finden.

### Kapazität und Regeln

Es sind maximal 80 Zuschauer auf der Tribüne erlaubt. Es werden 20 Plätze für die Zuschauer der Gastmannschaft bis 15 Minuten vor Spielbeginn blockiert. Auf der Tribüne kann die Maske abgenommen werden. Gruppen die zueinander gehören, dürfen sich jeweils zu einem Cluster zusammensetzen, müssen jedoch zu nächsten Personen/Gruppen 2m Abstand halten! Der Flurbereich, von der Eingangstür bis zur Tribüne, ist Maskenpflicht! Bei Nichteinhaltung der Regeln, behalten wir uns vor, Zuschauer dem Platz zu verweisen.

### Umkleiden, Duschen und Aufwärmen

Jede Mannschaft bekommt eine feste Kabine zugeordnet. Der Name der Mannschaft ist auf der Kabinentür dargestellt. Das Duschen ist erlaubt. Wir möchten Sie drauf hinweisen, dass die Kabinen nach Nutzung zügig zu verlassen sind, damit eine zwischenzeitliche Reinigung erfolgen kann. Mitgebrachte Getränke (Kasten Bier etc.) sollen im Außenbereich der Halle konsumiert werden. Der Flurbereich für die Spieler darf zum Warmlaufen genutzt werden.

### Sonstige Hinweise

Es werden Ordner in der Halle für Ordnung sorgen. Bitte seien Sie gegenüber anderen Personen rücksichtsvoll und halten Sie sich an die COVID 19 Schutzverordnung und Gesetze. Bei Nichtbeachtung der Regeln, behalten wir uns vor, die jeweiligen Personen vom Platz zu verweisen und im schlimmsten Fall auch die Polizei zu rufen. Sollten Sie Fragen haben, dann melden Sie sich bei [datenschutz@sv-wipperfuerth.de](mailto:datenschutz@sv-wipperfuerth.de)